

Krzysztof Ratajczak**Radny Gminy Komorniki**

URZĄD GMINY KOMORNIKI	
wpł dnia	11.06.2019
L.dz.
Liczba zał.

Pan

26
12.06.2019
[Signature]

Jan Broda – Wójt Gminy Komorniki

Za pośrednictwem

Przewodniczącego Rady Gminy

Komorniki

p. Marian Adamski

URZĄD GMINY KOMORNIKI
ul. Stawna 1, 62-052 Komorniki
8824.19.BP
Wpłynęło dn. 12-06-2019
Przyjęto przez:
Iwona Sierżant
07H002NDF

Interpelacja

(na podstawie § 37 Statutu Gminy Komorniki w związku z art. 24 ust. 3 i 6 Ustawy o Samorządzie Gminnym)

Szanowny Panie Wójtę w związku z licznymi pytaniami i prośbami mieszkańców o wprowadzeniu stałej zmiany organizacji rozkładu jazdy autobusów przez miejscowość Rosnówko i Walerianowo zwracam się z oficjalnym pismem w tej sprawie . Bardzo cieszy fakt powstawania parkingu przy dworcu PKP typu park & drive ponieważ udostępni to możliwości alternatywnego dojazdu do pracy taki sam efekt uzyskamy przy stałej zmianie organizacji linii autobusowej. Każdy z naszych mieszkańców przy pewności że rozkład jazdy nie jest zmieniony testowo (na tydzień) może dopasować sobie grafik pracy do stałych połączeń , uczniowie i młodzież będzie mogła również w bardziej komfortowy sposób korzystać chociażby z zajęć jakie są ofertowane przez kluby sportowe czy GOK w Komornikach . Trasa autobusu wydłuży się o 6.2 km lecz czy nie warto abyśmy ponieśli taki koszt polepszając komfort życia i bezpieczeństwo ? Przecież bardzo często ludzie i młodzież wysiadają z autobusu w Rosnowie i idą nawet do Rosnówka poboczami –to jest przerażające lecz co mają zrobić . Przy takim rozwiązaniu jednocześnie polepszy się bezpieczeństwo w Szreniawie po zmianie lokalizacji przystanku na drodze nr 5 – zgodnie z załącznikiem graficznym .

Znając troską Pana Wójta o Naszych Mieszkańców wierzę że kwestie finansowe nie będą przeszkodą w realizacji jakże ważnej zmiany .

Z poważaniem

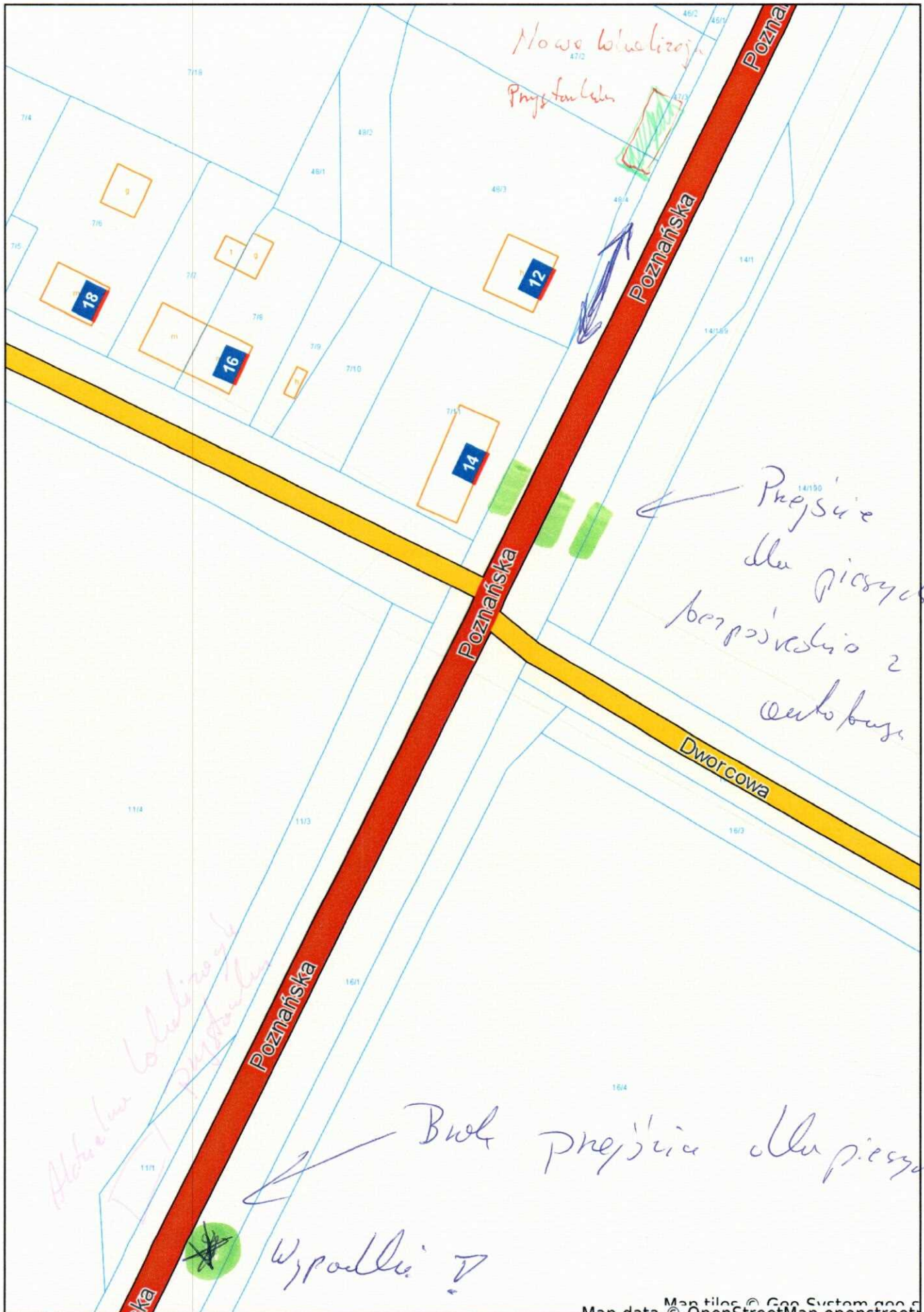
Krzysztof Ratajczak

[Signature]



Komorniki - System Informacji Przestrzennej

skala 1 : 1000



Map tiles © Geo System s.p.a.
Map data © OpenStreetMap contributors